

ちょっとした、得する！耳寄り情報

Vol. 52

てんこもり

発行：丸ス産業株式会社 「てんこもり」編集部
TEL：0574-49-7660 FAX：0574-49-7928

暑い日が続きますが、皆様お元気でお過ごしでしょうか。



メニュー その1 塗装塗替え工事の 火災事故防止について

橋梁の塗装塗替え工事で火災事故が繰り返し発生しています。平成26年3月に首都高速度道路高速3号渋谷線で火災がありました。それは、剥離剤による塗膜除去作業中に火し、足場シートに延焼したもので、作業員1名が負傷し、鋼床版の一部と付属物が焼損を受けたものです。続いて、

平成27年2月に同じ首都高速度道路高速7号小松川線で塗膜の剥離作業中に火災が発生し、2名死亡1名負傷しました。これらの火災では火災事故再発防止委員会が設けられ、安全対策への提言が行われました。しかし、令和元年11月に東名高速道路中吉田高架橋で再び同様の火災事故が発生し、1名死亡10名が重軽傷を負う惨事となりました。塗装塗替え工事は密閉された空間での作業となり、火災が発生すると煙が充満しやすく、作業員も狭い足場の中を避難する事となり被害は大きくなると思われます。火災事故の教訓として、①点火源となるもの（電気機器等）の持ち込み制限や防爆性能の徹底、②可燃物（難燃性でないシート・塗膜くず・剥離剤）の管理、③避難・誘導計画による訓練の実施等があります。

こうした事態を受けて、我が社が加盟する（一社）日本鋼構造物循環式ブラスト技術協会は、令和2年2月に「塗装塗替え工事における火災防止ガイドライン」を作成し運用

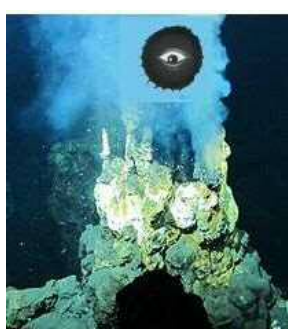
メニュー その2 2020年の種

を開始しました。私たちも協会のメンバーとして、塗装工事や足場内等の閉鎖空間で作業する場合の安全対策を見直して行くことにしました。安全対策を意義あるものとする為に、関係機関の方々や元請会社・協力会社の皆さまのご支援が必要です。その節にはどうぞ宜しくお願い致します。 b y 安江



今回の話題はウイルスです。新型ウイルスの話がいたるところで聞こえてきます。ご存知のようにウイルスは電子顕微鏡でしか把握できない大きさで、あらゆる生物に寄生しています。細菌には細菌ウイルスが寄生しています。植物、昆虫、動物ウイルスも数多く見つかっています。

存在できるようになり、その頃の海中で生命が芽生え始めた。チムニーは海嶺や火山フロントに沿うように分布するので、現在の日本近海にもたくさんあります。チムニーって凄いです。まず、チムニー周辺の環境は海底資源が豊富です。そして、地球が誕生して間もない頃の環境（とんでもなく劣悪な環境）とよく似ているのに、なぜだか多様な生物が生息しています。生命は、最初に原核生物(核がない細胞)である細菌が生まれ、ついで植物、動物などの真核生物(核がある)へと進化してきました。その頃すでにウイルスの宿主になってました。ホモサピエンスが地球上に表れたのは20万年前です。ホモサピエンスの誕生は生物の歴史から見てもごくごく最近の話です。大先輩のウイルスと共生する形で私たちは生まれてきました。



深海底チムニーとコロナ風バックバード

受け継いでいます。普段不思議に感じないネタをひとつ紹介しますね。赤ちゃんの父親由来の形質は母親にとつては異物ですから、本来ならば免疫リンパ球により排除されてしまうはずですが、母親由来のリンパ球による攻撃からまぬがれて胎児は育ちます。護つてくれるのは、胎盤の外側を取り巻く栄養膜です。この膜は胎児の発育に必要な栄養分を通しますが、リンパ球は通しません。この重要な膜は、内在性レトロウイルスの産生するタンパク質であることが明らかにされました。ウイルスのおかげで生命が成り立つんです。私たちはウイルスと共に生きています。ウイルスに勝てるわけないと思いませんか。ウイルス騒動が沈静化するまで、専門家の言い分けを守っておとなしく生活しましょうね。 b y FATかとう

ユ3
おいしいお店
紹介します

今回ご紹介するお店は、中津川市付知町にある「付知ベーカーリージャンボくん」です。朝お店がオープンすると色々な種類の焼き立てパンが並び、時間が経ていきました。ですから、時間の種類が違います。取材に訪れたシーズンはマーブルパンが人気で、チョコ、カスタード、メイプル、黒糖、カマンベールという、計5種類の味がありました。今回の取材で私は、お店の方オススメのマーブルパンのカマンベール味をいただきました。マーブルパンはふわふわとした食感で食べやすく、カマンベールの濃厚でしっかりした味を感じる事ができました。とても美味しかったです。焼き立てのパンは、店頭に出ると直ぐに売り切れてしまうことが多いので、焼き上がりをお客さん



みえます。お店のこだわりである、「毎日食べるパンだからこそ、毎日変わらず美味しく食べて、食べやすいものを提供すること」を感じることができました。とても人気のお店です。皆さんも是非一度立ち寄ってみてください。◇住所 岐阜県中津川市付知町1-982-1 ◇TEL 0574(82)2008 ◇営業時間 9時30分～17時30分 ◇定休日 月・火(不定休有) by 葵



ユ4
ぶらり道の駅
を訪ねて

暖かい日差しとなり、色々な花が咲く季節となりました。今回ご紹介する道の駅は国道257号の「花街道付知」です。今年で30周年を迎え、中津川く下呂間を行き交う人たちが気軽に立ち寄り道の駅となつていきます。道の駅沿いにはサルズベリや色々な花が植えてありとてもきれいな道の駅です。周辺には桜の木もたくさんあります。施設内のお土産コーナーは、樹齢300年の天然檜を

使用した6本の柱が、天井までドーンと伸びており、広々とした吹抜けになっていきます。お店の人のおススメは、地元特産の大山せんべい、はつか糖、ブルーベリージャムなどだそうです。夏場には、付知で栽培されたブルーベリーを使用したソフトクリームの販売もあります。私も夏に訪れて食べてみたいと思いました。この道の駅に、野外ステージを備えた花街道付知イベント広場が併設されています。10月の第3土・日には「全国レデ



ユ5
高所無人掘削
機械のご紹介

近年、大規模なゲリラ豪雨等による地山崩壊・山腹崩壊・地すべりが毎年のように発生しています。これまで高所・急傾斜における地山の掘削・整形作業は、人力による作業がその大半を占めており、労働災害要因と隣り合わせでした。また、近年は現場作業員の高齢化、労働人材不足等により、人力による掘削作業が困難な現場も多くあります。そこで、危険要因を排除し、省力化に対応できる『セーフ

イス・クラフトフェア」が開かれます。全国から「ものづくり」が大好きな女性作家が集まるイベントで、作品の展示販売もあるそうです。時期があれば、ぜひお立ち寄りください。(※今年の新型コロナウイルスの影響で中止となる可能性があります) ☆営業時間 9時～18時 ☆定休日 毎月第1・第3火曜日(祝日の場合は翌日) ☆岐阜県中津川市付知町8581-1 ☆TEL 0573(82)2000 by 小栗

ティークライマー工法』をご紹介します。☆どんな工法? 高所急傾斜地における切崩しや掘削、整形、除根、既設モルタルの取り壊し作業などを、完全な機械無人化施工で行います。オペレーターは機械に搭乗せずリモコンで遠隔操作します。対象斜面に沿ってV字型にワイヤーを張り、機械を吊り下げます。吊り下げる機械は斜面上でも稼働できるように改良してあります。☆どんな効果があるの? セーフティークライマー工法は無人化工法なので、安全性は格段に向上します。また、人力施工に比べ大幅な工期短縮が期待できます。今の時代、人手不足を解消し、安全性向上につながる工法が求められています。頭の片隅に、下の写真を張り付けておいてください。ね。 by 島崎

